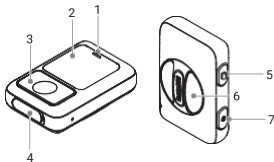




GPS Action Remote

Instrukcja obsługi

Przegląd



1. Dioda stanu kamery

2. Wyświetlacz

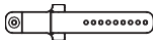
3. Spust migawki

4. Port USB Typu-C

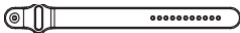
5. Przycisk funkcyjny

6. Obrotowe mocowanie paska

7. Przycisk zasilania



Opaska do kijka

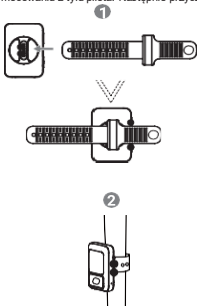


Opaska na nadgarstek

Montaż

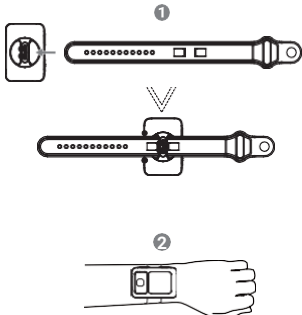
1. Montaż na kijku

Przeciągnij opaskę uniwersalną przez otwór w obrotowym mocowaniu z tyłu pilota. Następnie przyczep opaskę do kijka.



2. Montaż na nadgarstku

Przeciągnij opaskę uniwersalną przez otwór w obrotowym mocowaniu z tyłu pilota. Następnie przyczep opaskę na nadgarstek.



Łączenie urządzenia

Parowanie Action GPS Remote z kamerą:

1. Przytrzymaj przycisk zasilania na kamerze aby ją włączyć.
2. Wybierz opcje Settings > Bluetooth Remote na kamerze.
3. Przytrzymaj przycisk zasilania na GPS Action Remote aby go włączyć.
4. Przyciśnij spust migawki aby wybrać opcje Pair New na GPS Action Remote która rozpocznie szukanie kamery. Przyciśnij spust migawki ponownie aby wybrać pożądaną kamerę i rozpocznij parowanie. Kiedy na GPS Action Remote wyświetli się komunikat Connected to oznacza że GPS Action Remote został pomyślnie sparowany z kamerą.

Uwagi:

- Upewnij się że Firmware kamery został zaktualizowany do najnowszej wersji.
- Pilot ma zasięg 20m w optymalnych warunkach.
- GPS Action Remote można połączyć z maksymalnie czterema kamerami na raz.
- GPS Action Remote jest kompatybilny wyłącznie z kamerami Insta360 ONE X2, X3, ONE R, ONE RS.
- Po pierwszym połączeniu GPS Action Remote z kamerą pilot automatycznie wykrywa kamerę i nie jest konieczne powtarzanie parowania.

- Po połączeniu GPS Action Remote z kamerą, przycisk spustu na pilocie będzie miał taką samą funkcję jak na kamerze

Korzystanie z GPS Action Remote

Robienie zdjęć i kręcenie filmów

1. Naciśnij Przycisk Funkcyjny na pilocie, aby wyświetlić menu funkcji.
2. Przyciskaj Przycisk Funkcyjny aż wyświetli się pożądana funkcja.
3. Naciśnij Spust Migawki aby zrobić zdjęcie, lub rozpocząć nagrywanie. Przyciśnij ponownie jak chcesz zakończyć nagrywanie.

Uwaga: Jeśli GPS Action Remote jest połączony z kilkoma kamerami na raz to funkcje do wyboru są następujące: Photo, Video, TimeShift.

Wyłączanie pilota

Przytrzymaj Przycisk Zasilania przez 3 sekundy aby wyłączyć kamerę a 6 sekund aby wyłączyć GPS Action Remote.

Wybór języka

Wybierz funkcję Language i naciśnij Spust Migawki, aby włączyć wybór języku. Potwierdź wybór Spustem Migawki.

Funkcja GPS

Po włączeniu GPS Action Remote, urządzenie automatycznie będzie wyszukiwało sygnał GPS.

Poszukiwanie
sygnału GPS



Brak sygnału GPS



Siła sygnału GPS



Uwaga:

- Aby GPS Action Remote znalazł silny sygnał GPS ustaw się z pilotem w przestronnym miejscu na zewnątrz.
- Trzymaj lub zamontuj GPS Action Remote z wyświetlaczem skierowanym ku górze.
- Połączenie się z sygnałem GPS może zająć do 1 minuty (w optymalnych warunkach).

Reset

Aby zresetować GPS Action Remote naciśnij Spust Migawki i wybierz Reset > Yes.

Uwagi dotyczące użytkowania:

- GPS Action Remote posiada delikatne komponenty. Nie upuszczaj, rozbieraj, miażdż, wkładaj do mikrofali oraz nie wkładaj obcych przedmiotów do urządzenia.
- Unikaj drastycznych zmian w temperaturze i wilgotności ponieważ mogą powstawać skroplenia na lub w środku urządzenia.
- Nie zakrywaj wyświetlacza podczas użytkowania.

Ładowanie

1. Wyciągnij silikonową zasłonę portu USB Typu-C na spodzie urządzenia.
2. Włóż kabel USB Typu-C do portu



Używaj ładowarki 5V/1A aby naładować GPS Action Remote.

Specyfikacja

Łączność: Bluetooth 5.0

Zasięg: do 20m

Pojemność akumulatora: 485 mAh

Temperatura pracy: -20°C ~ 40°C (-4°F to 104°F)

Dopuszczalna temperatura podczas ładowania:

-20°C ~ 45°C (-4°F to 113°F)

Wodoodporność: Certyfikat IPX8 (do 5m)

***Zastrzeżenie**

Przeczytaj uważnie niniejsze Zastrzeżenie. Korzystanie z tego produktu oznacza, że potwierdzasz i akceptujesz warunki tego wyłączenia odpowiedzialności.

Korzystając z tego produktu, niniejszym potwierdzasz i zgadzasz się, że ponosisz wyłączną odpowiedzialność za własne zachowanie podczas korzystania z tego produktu i wszelkie jego konsekwencje. Zgadzasz się używać tego produktu wyłącznie do właściwych i zgodnych z prawem celów. Rozumiesz i zgadzasz się, że firma Arashi Vision Inc. (zwana dalej „Insta360”) nie ponosi żadnej odpowiedzialności za jakiegokolwiek niewłaściwe użycie, konsekwencje, szkody, obrażenia, kary ani jakąkolwiek inną odpowiedzialność prawną bezpośrednio lub pośrednio wynikającą z korzystania z tego produktu. Przed każdym użyciem upewnij się, że produkt działa prawidłowo. Jeśli wystąpią jakiegokolwiek uszkodzenia lub nieprawidłowości, natychmiast przestań go używać.

Serwis posprzedażowy

Okres gwarancji na załączony produkt wynosi 1 rok od pierwotnego zakupu detalicznego. Usługi gwarancyjne mogą się różnić w zależności od obowiązujących przepisów w twoim stanie lub jurysdykcji. Szczegółowe zasady gwarancji można znaleźć na stronie:

<http://insta360.com/support>

Importer:

GOCAM Sp. z o.o.

Ul. Daszyńskiego 144
44-100 Gliwice

WEB: www.gocam.pl

EMAIL: info@gocam.pl

Arashi Vision Inc.

ADD: 11th Floor, Building 2, Jinlitong Financial Center,
Bao'an District, Shenzhen, Guangdong, China

WEB: www.insta360.com

TEL: 400-833-4360 +1 800 6920 360

EMAIL: service@insta360.com



Insta360 GmbH

Ernst-Augustin-Str. 1a, 12489 Berlin, Germany

+49 177 856 7813

cash.de@insta360.com

V1.0

PB.AAV1201